

# Poly Loc™ Ableitungsmittel

***kuraray***

**Kuraray Poval™**

Kuraray Poval™

# Poly Loc™ Ableitungsmittel

Poly Loc™ ist ein wirksames chemisches Ableitungsmittel, das eine vorübergehende Ableitung bietet, um die Stimulation der Perforationscluster in den Zielzonen eines Bohrlochs zu verbessern.

Poly Loc™ gehört zur Klasse der wasserlöslichen Ableitungsmittel und löst sich daher schnell auf, um die unproduktive Zeit zu verkürzen, ohne dass Säure hinzugefügt werden muss.



## Einige der Merkmale von Poly Loc™

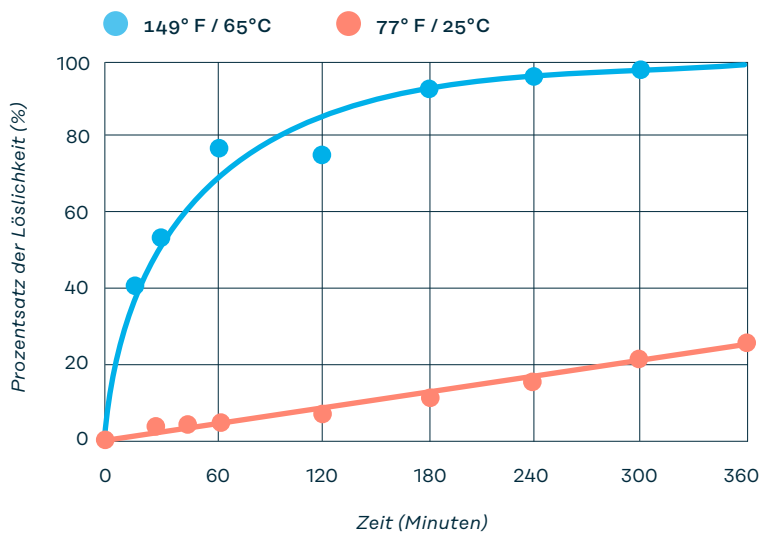
- Wasserlöslich, unabhängig vom pH-Wert
- Verfestigt sich nach dem Auflösen nicht wieder
- Temperaturbereich zwischen 70°F (20°C) und 220°F (104°C)
- Breite Partikelgrößenverteilung
- Kompatibel mit den meisten Fracturing-Chemikalien
- Besteht aus einem ungiftigen Grundmaterial
- Enthält keine korrosiven Elemente wie Halogene
- Körniger asymmetrischer frei fließender Feststoff

## Physikalische Eigenschaften von Poly Loc™ M01-2

Form	Weißer körniger Feststoff
Spezifisches Gewicht	1,1 - 1,3
pH	5.0 - 9.0
Partikelgröße	Unter 6 US Mesh
Betriebstemperatur	70°F - 220°F (20°C - 104° C)

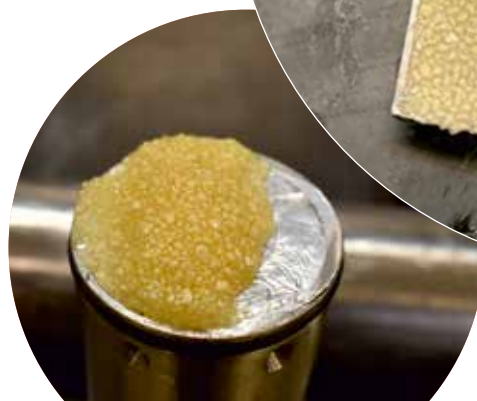
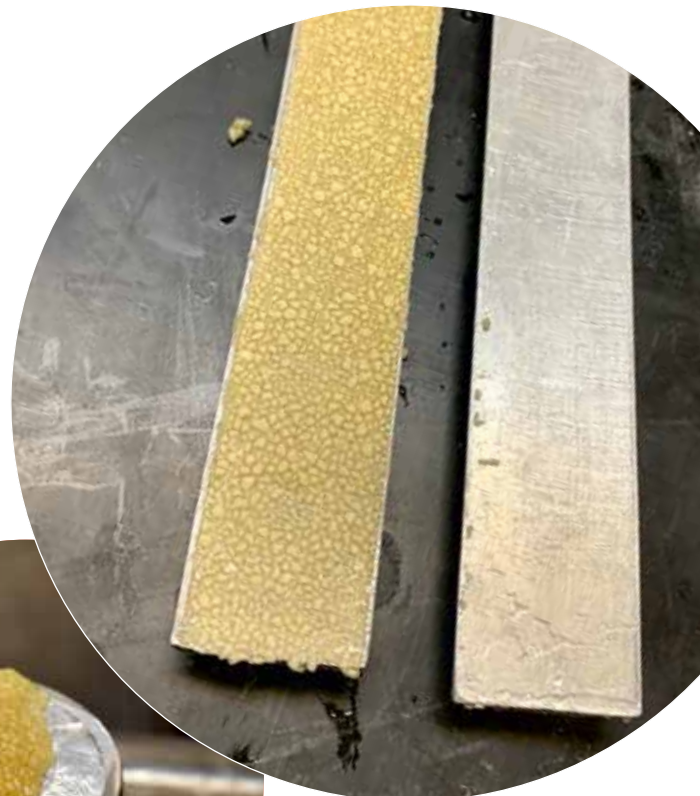


## Löslichkeit von Poly Loc™ M01-2



## Säulenschlusstest von Poly Loc™ M01-2

- Breite Partikelgrößenverteilung ermöglicht hervorragende Brückenbildung
- Hält ca. 86 % der Flüssigkeit bei 200 psi für 15 Sek. zurück.



# Wertschöpfung für Ihre Produkte – weltweit

Kuraray Poval™, Exceval™, Elvanol™ und Mowiflex™ sind die Marken für Polyvinylalkohole von Kuraray. Ihre Schlüsseleigenschaften – hervorragende filmbildende Eigenschaften und hohe Bindekraft – verleihen Ihren Produkten einen echten Mehrwert. Unsere Polymere sind wasserlöslich, hoch reaktiv, vernetzbar und schäumbar. Sie verfügen über ein hohes Pigmentbindevermögen, schützende Kolloideigenschaften und Verdickungseffekte. Die physikalischen und chemischen Eigenschaften von Kuraray Poval™ machen es ideal für eine Vielzahl von Anwendungen, die von Klebstoffen über Papier und Keramik bis hin zu Verpackungsfolien reichen. Viele unserer Polymere sind für den Kontakt mit Lebensmitteln zugelassen und somit für Lebensmittelanwendungen geeignet. Ökologisch ist Kuraray Poval™ aufgrund seiner biologischen Abbaubarkeit und der Tatsache, dass bei der Verbrennung keine Rückstände entstehen, vorteilhaft. Es ist in verschiedenen Partikelgrößen von Granulat bis hin zu feinen Pulvern erhältlich.

Kuraray produziert seine breite Palette an Kuraray Poval™-Typen in Japan, Singapur, Deutschland und den USA. Das globale Produktions- und Servicenetz von Kuraray macht uns zu Ihrem bevorzugten Partner für innovative, hochwertige PVOH-Harze.

Kuraray – Hier um zu innovieren.

**kuraray**

## Headquarters

**Kuraray Co., Ltd.**

Tokiwabashi Tower  
2-6-4, Otemachi  
Chiyoda-ku  
Tokyo, Japan 100-0004  
Tel.: +81 3 67 01 1000

[infopoval.jp@kuraray.com](mailto:infopoval.jp@kuraray.com)



## Kuraray Poval™ Produktpalette

Bitte wenden Sie sich an  
Ihre lokale Kuraray-  
Niederlassung, um das  
richtige Kuraray-Produkt für  
Ihre Bedürfnisse zu finden.

**Kuraray America, Inc.**

2625 Bay Area Blvd.,  
Suite 600 Houston, TX77058  
United States of America  
Tel.: +1 800 423 9762

[info.kuraray-poval@kuraray.com](mailto:info.kuraray-poval@kuraray.com)

**Kuraray Asia Pacific Pte., Ltd.**

250 North Bridge Road  
#10-01/02 Raffles City Tower  
Singapore 179101  
Tel.: +65 6337 4123

[infopoval.sg@kuraray.com](mailto:infopoval.sg@kuraray.com)

**Kuraray Europe GmbH**

Philipp-Reis-Str. 4  
65795 Hattersheim am Main,  
Deutschland  
Tel.: +49 69 305 85 351

[info.eu-poval@kuraray.com](mailto:info.eu-poval@kuraray.com)

**Kuraray China Co., Ltd.**

Unit 2207, 2 Grand Gateway  
3 Hongqiao Road, Xuhui District,  
Shanghai 200030, China  
Tel.: +86 21 6119 8111

[infopoval.cn@kuraray.com](mailto:infopoval.cn@kuraray.com)